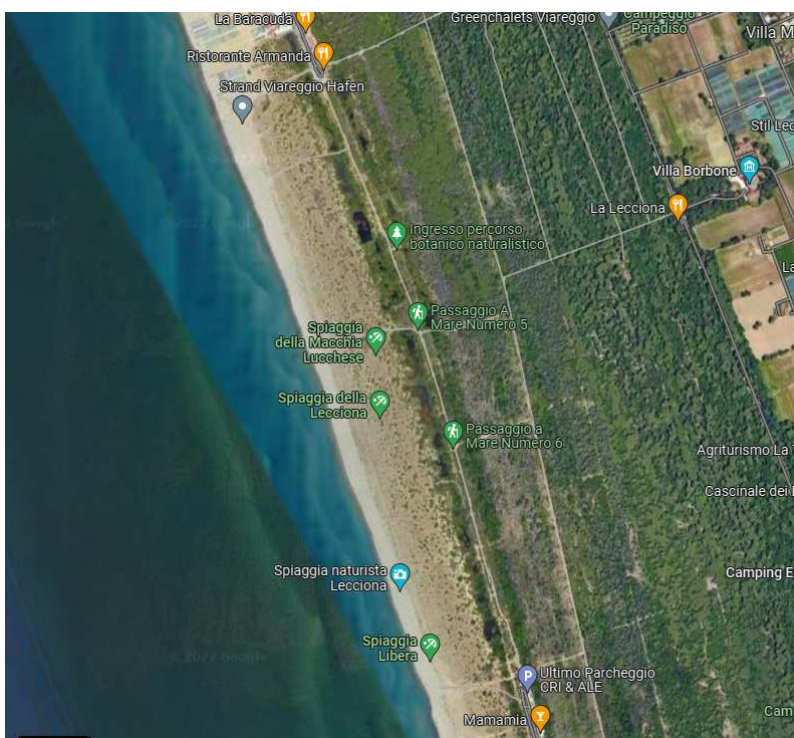




CITTÀ DI VIAREGGIO

SETTORE OPERE PUBBLICHE E PIANIFICAZIONE URBANISTICA

Progetto di Manutenzione Ordinaria del sentiero “Lecciona-Giudicciona”



Allegato A – Documentazione Fotografica LOTTO - 1

PROGETTO DEFINITIVO

Progettazione a cura del Settore Opere Pubbliche e Pianificazione Urbanistica

Ing. Giulia Bernardini | Ing. Eleonora Panettella

Geom. Luca Dal Pino

Responsabile del Procedimento

Arch. Marco Mancino

Dirigente

Arch. Silvia Fontani

Data
Agosto 2022

1. Introduzione

Il presente progetto riguarda la manutenzione ordinaria del sentiero “Lecciona – Giudicciona”, posto nella zona dunale che collega il viale Europa tra Viareggio e Torre del Lago.

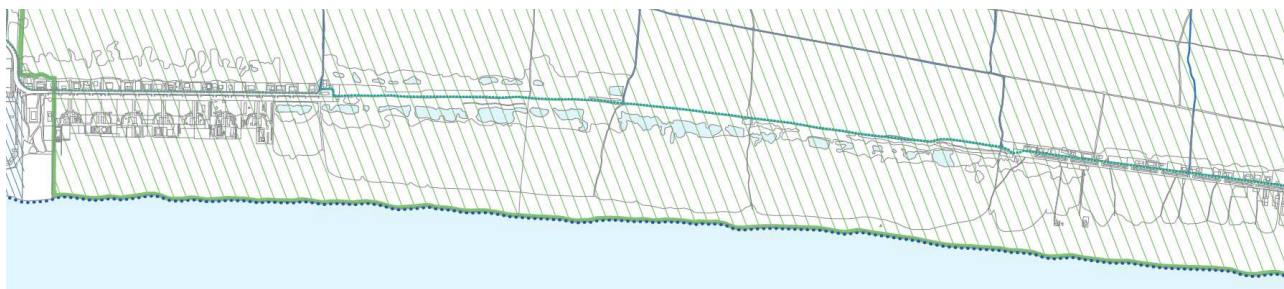


Fig. 1 – Estratto da R.U. – Tav.c3 – Mobilità Ciclopeditoneale.

2. Documentazione fotografica



Fig.1 – Ingresso al Sentiero da viale Europa – zona Marina di Levante -Viareggio.



Fig.2 – Foto di punti di sosta/allargamento lungo il sentiero.









Fig.3 – Foto di dissesto del fondo lungo il sentiero.



Fig.4 – Foto di biforcazione lungo il sentiero.



Fig.5 – Ingresso al Sentiero da viale Europa – zona Torre del Lago -Viareggio.